



Creative Strategic Foresight Studie Modulet

www.csf-studymodule.net

Website og kontaktinformation

Email: admin@csf-studymodule.net
CSF studie modulet: www.csf-studymodule.net
Projektwebsite: www.muova.fi/csf

Projekt koordinator
Western Finland Design Centre MUOVA
Aalto University School of Arts, Design and Architecture
- University of Vaasa

Kontaktperson
Tanja Oraviita
Telefon +358 40 7450828
www.muova.fi

Projektinformation:
CSF, Creative Strategic Foresight Study Module
PR. 517671-LLP-1-2011-1-FI ERASMUS_FEXI
EU LIFELONG LEARNING PROGRAMME - ERASMUS MULTILATERALE PROJEKTER

Projektperiode:
1.10.2011 – 30.9.2013



Dette projekt er finansieret med støtte fra Europa-Kommissionen. Denne publikation (meddelelse) forpligter kun forfatteren, og Kommissionen kan ikke drages til ansvar for brug af oplysningerne heri.

CSF studie modulet

CSF modulet tager sigte på at udvikle den studerendes kompetencer inden for forudseenhed og vurdering af ændringer i en organisation/virksomheds omverden, udvikle den kreative kapabilitet i strategisk tænkning, og at blive i stand til at adaptere og være innovativ. Faget tager sigte på en indplacering på en videregående uddannelse og samler studerende og undervisere, virksomheder og organisationer samt forskning.

Fagene i modulet involverer studerende i løsning af praksisnære problemer og udfordringer og forsyner studerende og virksomheder med up-to-date anvendelsesorienteret forskning og information. Ligeledes etablerer det viden om modeller og værktøjer, der kombinerer forskning med uddannelse og virkelighedsnære problemstillinger, og det tilbyder en platform for virksomheder, organisationer og forskere til at foreslå og forfølge forskningsfelter og virksomhedscases i forhold til studerende.

CSF forudseenhed på EU niveau

Creative Strategic Foresight (CSF) har til formål at fremme systematisk integration af "Strategisk fremsyn" i Europæiske studieordninger. Det beskæftiger sig specielt med EU 2020 hovedinitiativet om smart vækst, der omfatter ideen om en innovativ og vidensbaseret økonomi, hvor uddannelse spiller en central rolle. Det højtuddannede, innovative og kreative samfund vil dermed være mere konkurrencedygtigt ved at udvikle nye jobs og forudsætningerne for fremtidige jobs. (EU2020). Kreativitet og innovation udnyttes yderligere da de rækker ind i vi-denstrekanten hvor uddannelse, forskning og virksomheder mødes. (ET 2020).

EU 2020: European Commission (2010). Communication from the Commission, EUROPE 2020 A strategy for smart, sustainable and inclusive growth (Brussels, 3.3.2010; COM(2010) 2020); retrieved from http://eunec.vlor.be/detail_bestanden/doc014%20Europe%202020.pdf; on 28.3.2011
Education and Training 2020: Notices from European Union institutions and bodies 2009. Council conclusions of 12 May 2009 on a strategic framework for European cooperation in education and training ('ET 2020'). <http://eur-lex.europa.eu/LexUriServ/LexUriServ.do?uri=OJ:C:2009:119:0002:0010:EN:PDF>

Fagene og den pædagogiske baggrund for CSF modulet

CSF modulet er baseret på problemorienteret læring. Læringsprocessen er struktureret omkring anvendt forskning og virksomhedsrelevant information. Kreativitet og tværfaglighed anvendes til at løse virkelige problemstillinger for virksomheder med sigte på at generere indsigt og udvikle holistisk tænkning. Modulet kombinerer traditionel klasseorienteret læring med virtuel læring. Modulariteten i modulet giver en unik mulighed for at anvende materialet i forskellige sammenhænge og faglige kontekster. Materialet til CSF modulet "Strategisk Fremsyn" er på engelsk og spansk.

CSF modulet udgøres af seks forskellige kurser, et kick-off element, et introduktionsskursus og en afsluttende opgave, der etablerer sammenhæng mellem det indlærte og en afestning heraf.

DE SEKS FAG I CSF MODULET ER

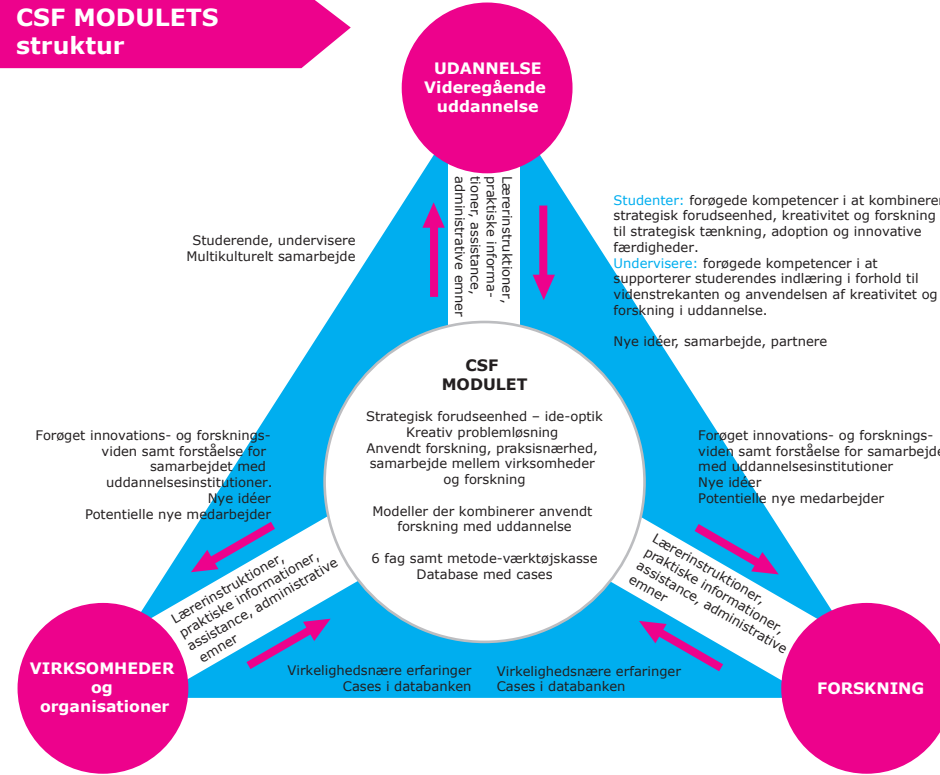


Værktøjskasse og case-studier: Støttende og relevant materiale til gennemførelse af CSF modulet.

CSF kick-off kursus: Indholdet i CSF modulet, animere til åbenhed og "at prøve".

CSF modellen

CSF MODULETS struktur



CSF modulet er baseret på videnstrekanten. I denne mødes uddannelse, innovation og forskning i gensidig samarbejde.

Databank

Virksomheder, organisationer og forskere foreslår og tilbyder cases til database, som de studerende kan arbejde med. Basen er tilgængelig på www.csf-studymodule.net.

Hvad det er for...

1. Undervisere og bachelor-studerende	<i>Studerende:</i> øgede kompetencer i at kombinere strategisk forudseenhed, kreativitet og forskningsviden på arbejdet. <i>Undervisere:</i> øgede kompetencer i at understøtte den studerendes læring indenfor videnstrekanten og viden om at anvende kreativitet og forskning indenfor undervisning.
2. Forskere	Øget viden om hvordan forskningsresultater kan implementeres, og opgradering af forskerens uddannelsesmæssige evner.
3. Virksomheder og andre organisationer	Øget innovation og forskningsviden i virksomheden, og bedre forståelse for at optimere samarbejdet med uddannelse.

CSF VIRTUEL PROCES OG SRUKTUR

